

旅遊資訊互動網

周宗毅、張勝凱、蘇柄瑜、徐志揚、陳育璋

南華大學資訊管理系

尤國任助理教授

graham@mail.nhu.edu.tw

南華大學資訊管理系

摘要

現代人注重休閒活動，台灣又朝觀光業發展，旅遊是許多人抒解壓力，調節身心的選擇，現在網路表現自我，個人化空間那麼地興盛，像無名小站，**youtube** 成功的例子，我們提供一個可以上傳相片影音的個人化平台，讓廠商民宿跟使用者遊客能有一個交流的地方，廠商可以經營一個 **Blog**，介紹它的店面，提供相關資訊，遊客使用者可以分享他的經驗，主要目的是針對小民宿資金不是那麼龐大，使它們只要套用簡單的樣式，上傳相片，輸入給遊客的資訊，就可以輕鬆地建立自己的網站，達到宣傳與遊客溝通的效果，並能介紹其商品。而遊客可以分享自己的旅遊經驗，利用人們對於”聽說”來的資訊最感興趣的特性，創造使用者討論分享的空間，增加資訊的真實度，而不是一味地呈現廠商美好地方的官方介紹的乏味旅遊網站。

因此我們開發這平台的動機有下列因素：

時下趨勢：觀光旅遊的發展和表現自我的個人化網站之興盛。

使用對象：不侷限於單方面，亦是使用者亦是提供者之交流。

親和化介面：整合大眾熟悉的個人化網站介面，廠商只要幾個步驟輕鬆經營起自己的相本，並讓廠商隨時提供最新消息。

吸引力：貼近群眾之寫實性資訊。

方便性：全天候的網際網路特性，隨時隨地雙方面溝通交流。

平易近人：不僅僅只有旅遊聖地，讓您身邊處處都是旅遊景點。

關鍵詞：旅遊網站、旅遊資訊

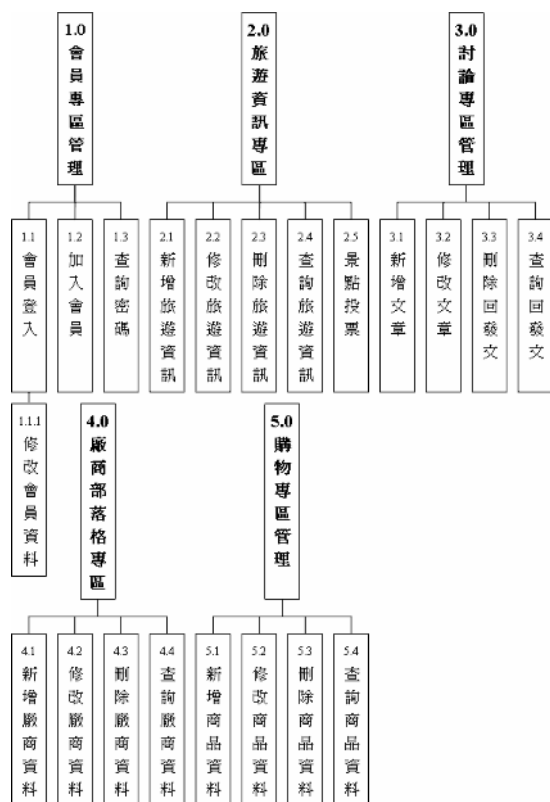
壹、緒論

現今網路關於旅遊的論壇不勝奇數，使用者過於集中討論某幾處旅遊聖地，缺乏平易近人和豐富性，因此互動性也逐漸減少，甚至瀏覽人數逐漸減少，上傳的圖片資訊也被侷限住。我們將打破原有格式，使用者能將國內各處所見所到之處拍攝下來，上傳到此平台，提供其他使用者瀏覽。廠商能在此打出自己營造的景點內容，提供使用者更多去處。

雖然網路上關於旅遊資訊介面已有相當數量，卻不夠完整性，上線討論留言者，也僅

僅限於那幾個遊歷豐富的使用者，景點也只有那些比較有名氣的風景區，看板區上幾乎沒看到其他相關的旅遊地點，而且現在每個家庭幾乎都有汽車，很多家庭都是利用週休假日時出去旅遊，然而網路上提供的很多都是大景點，那些地方一定都會有旅遊團，對於一般小家庭來說，去那些地方一定人擠人，享受不到放假時調節身心的感覺，所以此系統在於將旅遊家庭化、不侷限於固定使用者、推廣國內旅遊互動交流，提供更多旅遊去處，豐富旅遊景觀。

貳、系統功能簡介



圖(一)系統架構圖

互動式旅遊平台主要包含以下五種功能，包含會員專區、旅遊資訊、討論區、廠商 blog、商品購物等部份。系統功能如下：

一、會員專區

利用 SQL 建立會員個人資料庫，設計會員資料的表單來儲存每筆會員資料，建立資料庫與網路的連結設定，提供會員帳號申請與註冊。每個會員在此處理會員方面的相關事項。

二、旅遊資訊

結合各個旅遊網站的劃分方式，依各縣市地區劃分，分為：北、中、南、東與外島等，分區規劃提供會員可以快速查詢的討論旅遊景點專區，並獲得最主要基本的旅遊資訊。

三、討論區

使用者在討論區上可以即時發表新的主題，與會員分享旅遊精采的片段，並討論大大小小關於旅遊的問題。

四、廠商 blog

利用客製化模組提供旅遊業者簡易地設立 blog，讓業者能夠以平易生活化的介面進行設置，並可以隨時更新與提供旅遊最新的資訊，不定時的舉辦活動來帶動台灣旅遊業的觀光發展。

伍、商品購物

廠商能隨時提供所要販賣的任何商品，描述商品任何資訊，商品資訊隨時更新，提供使用者掌握物品資訊，方便購買。

參、系統特色

此系統建立在使用者、廠商以及平台之間的互動關係，將此平台特色以三方面進行操作使用：

第一部分：使用者能自由上傳圖片，發表自己的旅遊經驗，使用者與使用者之間能互相推薦景點地區，提供更多旅遊景點，推動國內旅遊豐富完整性。

第二部分：廠商能在此平台獲取獨立專區，有別於使用者方面，提供景點去處、飯店(小木屋)住處、美食介紹、人文景觀方面等項目，廠商能隨時修改景區資訊，提供任何諮詢服務，提供地址等。

第三部分：平台負責管理、修改介面，對於使用者以及廠商提出要新增的功能，進行修改新增，讓整個旅遊網路平台更趨完整。

肆、研究方法(系統開發工具與技術)

一、開發工具與技術

MySQL Root Password Reset

Apache 2.4.9

PHP 4.4.7

MySQL 5.0.45

phpMyAdmin-2.10.2

dev-php2

Flash Professional 8

Microsoft Window XP SP2

Microsoft Office 2003

二、系統使用環境

Microsoft Window 98 , 2000, XP

Linux 系列

三、硬體基本需求

中央處理器 PentiumIII-500 以上

記憶體 256MB 以上

伍、系統使用對象

此系統的主要使用對象有二：

旅遊相關業者：民宿，特產店

一般會員使用者：民眾

陸、系統使用環境

網際網路的興起對當代生活型態及商業模式產生關鍵性的影響，本系統將以 WINDOWS XP 作為我們的開發平台，利用 Apache 實做出使用 PHP 搭配 MySQL 的成果，而將以網頁的形式展現我們實做出的各項功能，所以使用本系統只要能夠上網便能享受其服務，並不會受限於其所使用的終端介面。

柒、研究結論及未來發展

此系統的完成度是需要所有使用者共同建立的，只要使用者越多越熱絡，此系統的完成度就越高，其資訊就越健全，不管是旅遊資訊部份還是廠商部落格和購物專區部份，其發展都是要仰賴使用者互動交流所建築起來，提供一個互動交流工具平台是此系統的主體，而內容藉由使用者之間互相交流探討而衍生，進而壯大是其發展期待。

參考文獻

- 【1】張亞飛著作，PHP for Flash 網站開發手札，上奇科技出版社，2006 年
- 【2】吳仁和,林信惠 著作，系統分析與設計理論與實務應用，智勝文化，2006 年
- 【3】陳俊宏著，PHP5 & My SQL 徹底研究，旗標出版社，2006
- 【4】Peter Rob,Carlos Coronel 著/鍾俊仁,劉漢山譯，資料庫系統設計實務與管理，學貫行銷，2004
- 【5】Deke McClelland 著/若揚其,洪蕙玲譯，Adobe Photoshop CS 創意實現，碁峰資訊，2005
- 【6】施威銘研究，Dreamweaver 搞不定的網頁設計效果-CSS 關，旗標出版社，2006